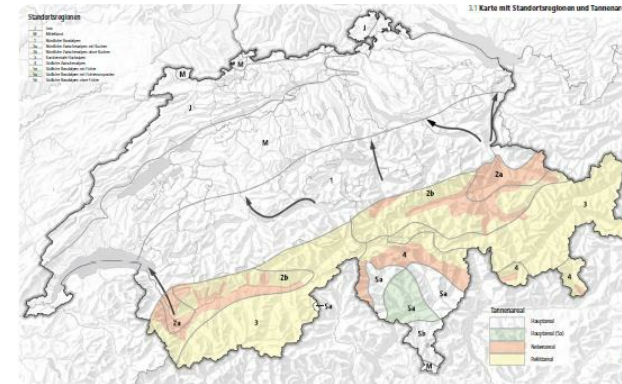


Sustainability and success control for protecting forest's



A practical tool intended to guarantee the survival of a sustainable and effective protective forest at a minimum cost. Based on the assumption that the state of the forest is crucial to its ability to provide effective protection against natural hazards, silvicultural requirement profiles are described for different forest locations and natural hazards. This method gives an overview for every protection forest type, helps to clarify the management goal and shows the achieved management results. It makes them verifiable and simplifies the discussion in the field of protective forest management for practitioners, authorities and academic staff. Standard method to characterize protection forest's needs and to manage them according to identical objective criteria. The management results are verifiable for the protection forest authorities. This method is used to improve the quality in protection forest management.

DETAILS

HERKUNFT DES HOLZES

Wald

ART DES HOLZES

Stammholz

ART DES BETROFFENEN HOLZES

Stemwood

AUSWIRKUNGEN AUF UMWELT UND BIODIVERSITÄT

Easy

EINKOMMENSEFFEKT

Positive

VERWERTUNGSPOTENZIAL

--

NABE

--

WIRTSCHAFTLICHE AUSWIRKUNGEN

Positive

SPEZIFISCHES WISSEN ERFORDERLICH

MOBILISIERUNGSPOTENZIAL

- 10 m³/ha

POTENZIAL FÜR NACHHALTIGKEIT - WERT

--

LEICHTE IMPLEMENTIERUNG

--

LEICHTE IMPLEMENTIERUNG - BEWERTUNG

--

WICHTIGE VORAUSSETZUNGEN

Silvicultural knowledge

ART DER VERANSTALTUNG, AUF DER DIESE BPI VORGESTELLT WURDE

--

ARBEITSPLATZEFFEKT

Positive

KOSTEN DER IMPLEMENTIERUNG (EURO - €)

--

MEHR DETAILS

ANGESPROCHENE HERAUSFORDERUNG

--

DOMÄNE

Waldmanagement, Waldbau, Ökosystemleistungen, Resilienz

ART DER LÖSUNG

--

SCHLÜSSELWÖRTER

--

DIGITALE LÖSUNG

Nein

INNOVATION

Nein

HERKUNFTSLAND

Schweiz

UMFANG DER ANWENDUNG

National

ANFANGS- UND ENDJAHR

2005 - 2005

KONTAKTDATEN

EIGENTÜMER ODER AUTOR

info@bafu.admin.ch

REPORTER

REFERENCES AND RESOURCES

HAUPT-WEBSITE

<https://www.bafu.admin.ch/bafu/en/home/topics/forest/publications-studies/publications/nachhaltigkeit-und-erfolgskontrolle-im-schutzwald.html>

RESSOURCEN

--

PROJEKT-WEBSITE

--

PROJEKT-REFERENZ

--

PROJEKT, IN DESSEN RAHMEN DIESES FACTSHEET ERSTELLT WURDE

Rosewood

BEITRAGSDATUM

16 Sep 2019



This project has received funding from the European Union's Horizon 2020 research and innovation programme under grant agreement No.

862681

A TOOL FROM ROSEWOOD 4.0, DESIGNED AND DEVELOPED BY

