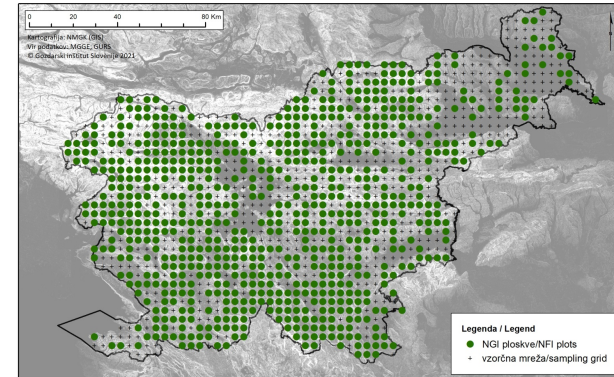


National Forestry Inventory



NFI

Monitoring of state and development of Slovenian forests

Within National Forest Inventory (NFI) forests of Slovenia are monitored and measured. NFI provides extensive and in depth survey of all slovenia forests, including informations about composition, condition, distribution and size of our forests. It is of great importance for monitoring changes of forests through time, for developing suitable policy measures and for further support of sustainable management of forests. The basis for the inventory is a systematic sample of plots on a 4km x 4km grid. The selection of inventory plots is based on the use of lidar and aerial images. With their help, plots that are not located in the forest are eliminated, and they are also helpful in assesment of forests at inaccessible plots. A special data acquisition application was developed for the purpose of field inventory. This guides the enumerator through the inventory process, and at the same time the data is already digitized and ready for further processing. The application is also connected to a GPE device, which allows the precise determination of the sampling point.

Λεπτομέρειες

Προέλευση ξυλείας

--

Τύπος ξυλείας

--

Τύπος εμπλεκόμενης ξυλείας

--

Επιπτώσεις στο περιβάλλον και τη βιοποικιλότητα

--

Δυνατότητες ειδοδήματος

--

Δυνατότητες για εκμετάλλευση

--

Κόμβος

Νοτιοανατολικός κόμβος

Οικονομικός αντίκτυπος

--

Ειδικές προαπαιτούμενες γνώσεις

--

Δυνατότητες διακίνησης

--

Δυναμικό βιωσιμότητας - Αξία

--

Ευκολία υλοποίησης

--

Ευκολία εφαρμογής - Αξιολόγηση

--

Βασικά προαπαιτούμενα

--

Τύπος εκδήλωσης στην οποία έχει παρουσιαστεί αυτός ο **BPI**

--

Δυνατότητες εργασίας

--

Κόστος υλοποίησης (ευρώ - €)

--

Περισσότερες λεπτομέρειες

Πρόκληση η οποία αντιμετωπίζεται	Όνομα χώρου	Τύπος λύσης
7. Αύξηση της ευαισθητοποίησης του κοινού, της κοινωνικής αποδοχής και της πολιτικής στήριξης της δασοκομίας	Διαχείριση δασών, δασοκομία, υπηρεσίες οικοσυστήματος, ανθεκτικότητα Δασικές διαταραχές, κίνδυνοι, αντιμετώπιση καταστροφών	Λογισμικό σχεδιασμού
Λέξεις κλειδιά	Ψηφιακή λύση	Καινοτομία
--	ναι	Ναι
Χώρα προέλευσης	Κλίμακα της εφαρμογής	Έτος έναρξης και λήξης
Σλοβενία	Εθνικό	2000 -

Στοιχεία επικοινωνίας

Ιδιοκτήτης ή συγγραφέας	Αναφορέας
Slovenian Forestry Institute	Slovenian Forestry Institute
Mitja Skudnik	Polona Hafner
mitja.skudnik@gozdis.si	polona.hafner@gozdis.si
https://www.gozdis.si/oddelek-za-nacrtovanje-in-monitoring-gozdov-in-krajine/	

REFERENCES AND RESOURCES

Κύριος ιστότοπος	Πηγές
https://www.gozdis.si/Nacionalna-gozdna-inventura_1/	--
Ιστότοπος έργου	
--	
Αναφορά έργου	
https://dirros.openscience.si/lzpisGradiva.php?id=14428&lang=eng	

λογότυπο καλής
πρακτικής



λογότυπο επικεφαλής
οργανισμού



Έργο για το οποίο έχει δημιουργηθεί το παρόν φύλλο πληροφοριών
Rosewood 4.0

Ημερομηνία δημοσίευσης
14 Σεπ 2021



This project has received funding from the European Union's Horizon
2020 research and innovation programme under grant agreement No.
862681

A TOOL FROM ROSEWOOD 4.0, DESIGNED AND DEVELOPED BY

