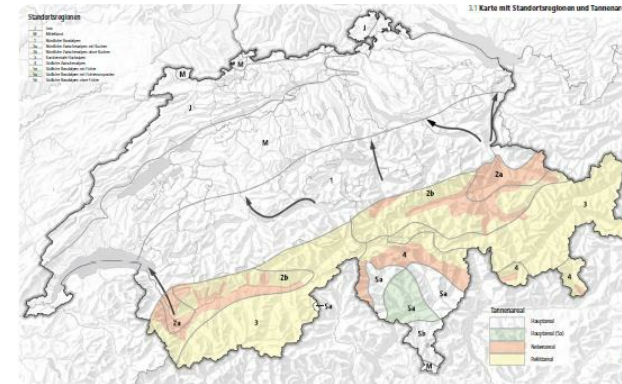


Sustainability and success control for protecting forest's



A practical tool intended to guarantee the survival of a sustainable and effective protective forest at a minimum cost. Based on the assumption that the state of the forest is crucial to its ability to provide effective protection against natural hazards, silvicultural requirement profiles are described for different forest locations and natural hazards. This method gives an overview for every protection forest type, helps to clarify the management goal and shows the achieved management results. It makes them verifiable and simplifies the discussion in the field of protective forest management for practitioners, authorities and academic staff. Standard method to characterize protection forest's needs and to manage them according to identical objective criteria. The management results are verifiable for the protection forest authorities. This method is used to improve the quality in protection forest management.

Λεπτομέρειες

Προέλευση ξυλείας

Δάσος

Τύπος ξυλείας

Κορμοξυλεία

Δυνατότητες διακίνησης

- 10 m³/ha

Δυναμικό βιωσιμότητας - Αξία

--

Τύπος εμπλεκόμενης ξυλείας

Stemwood

Ευκολία υλοποίησης

--

Επιπτώσεις στο περιβάλλον και τη βιοποικιλότητα

Easy

Ευκολία εφαρμογής - Αξιολόγηση

--

Δυνατότητες ειδοδήματος

Positive

Βασικά προαπαιτούμενα

Silvicultural knowledge

Δυνατότητες για εκμετάλλευση

--

Τύπος εκδήλωσης στην οποία έχει παρουσιαστεί αυτός ο BPI

--

Κόμβος

--

Δυνατότητες εργασίας

Positive

Οικονομικός αντίκτυπος

Positive

Κόστος υλοποίησης (ευρώ - €)

--

Ειδικές προαπαιτούμενες γνώσεις

Περισσότερες
λεπτομέρειες

Πρόκληση η οποία αντιμετωπίζεται	Όνομα χώρου	Τύπος λύσης
--	Διαχείριση δασών, δασοκομία, υπηρεσίες οικοσυστήματος, ανθεκτικότητα	--
Λέξεις κλειδιά	Ψηφιακή λύση	Καινοτομία
--	όχι	Όχι
Χώρα προέλευσης	Κλίμακα της εφαρμογής	Έτος έναρξης και λήξης
Ελβετία	Εθνικό	2005 - 2005

Στοιχεία
επικοινωνίας

Ιδιοκτήτης ή συγγραφέας

Αναφορέας

info@bafu.admin.ch

REFERENCES
AND RESOURCES

Κύριος ιστότοπος
<https://www.bafu.admin.ch/bafu/en/home/topics/forest/publications-studies/publications/nachhaltigkeit-und-erfolgskontrolle-im-schutzwald.html>

Πηγές

--

Ιστότοπος έργου

--

Αναφορά έργου

--

Έργο για το οποίο έχει δημιουργηθεί το παρόν φύλλο πληροφοριών
Rosewood

Ημερομηνία δημοσίευσης
16 Σεπ 2019



This project has received funding from the European Union's Horizon
2020 research and innovation programme under grant agreement No.
862681

A TOOL FROM ROSEWOOD 4.0, DESIGNED AND DEVELOPED BY

