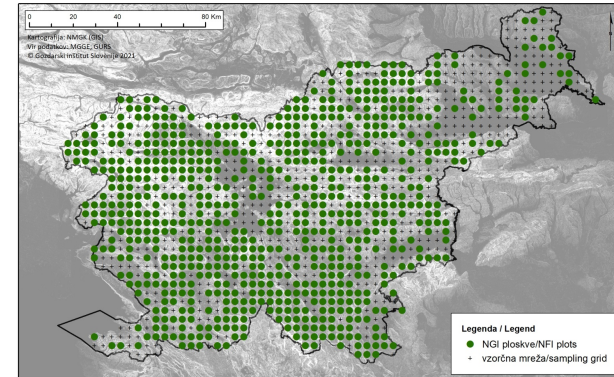


National Forestry Inventory



NFI

Monitoring of state and development of Slovenian forests

Within National Forest Inventory (NFI) forests of Slovenia are monitored and measured. NFI provides extensive and in depth survey of all slovenia forests, including informations about composition, condition, distribution and size of our forests. It is of great importance for monitoring changes of forests through time, for developing suitable policy measures and for further support of sustainable management of forests. The basis for the inventory is a systematic sample of plots on a 4km x 4km grid. The selection of inventory plots is based on the use of lidar and aerial images. With their help, plots that are not located in the forest are eliminated, and they are also helpful in assesment of forests at inaccessible plots. A special data acquisition application was developed for the purpose of field inventory. This guides the enumerator through the inventory process, and at the same time the data is already digitized and ready for further processing. The application is also connected to a GPE device, which allows the precise determination of the sampling point.

DÉTAILS

ORIGINE DU BOIS

--

TYPE DE BOIS

--

TYPE DE BOIS CONCERNÉ

--

IMPACT SUR L'ENVIRONNEMENT ET LA BIODIVERSITÉ

--

EFFET SUR LE REVENU

--

POTENTIEL D'EXPLOITATION

--

HUB

Pôle Sud-Est

IMPACT ÉCONOMIQUE

--

CONNAISSANCES SPÉCIFIQUES REQUISES

--

POTENTIEL DE MOBILISATION

--

POTENTIEL DE DURABILITÉ - VALEUR

--

FACILITÉ D'IMPLEMENTATION

--

FACILITÉ D'IMPLEMENTATION - ÉVALUATION

--

PRÉREQUIS CLÉS

--

TYPE D'ÉVÉNEMENT OÙ CETTE ICPE A ÉTÉ PRÉSENTÉE

--

EFFET SUR L'EMPLOI

--

COÛTS D'IMPLEMENTATION (EURO - €)

--

PLUS DE DÉTAILS

DÉFI CONCERNÉ	DOMAINE	TYPE DE SOLUTION
7. Augmenter la sensibilisation du public, l'acceptation sociale et le soutien politique pour la foresterie	Gestion forestière, sylviculture, services écosystémiques, résilience Perturbations forestières, risque, réponse aux calamités	Logiciels de design
MOTS-CLÉS	SOLUTION DIGITALE	INNOVATION
--	Oui	Oui
PAYS D'ORIGINE	ECHELLE D'APPLICATION	DÉBUT ET FIN D'ANNÉE
Slovénie	Nationale	2000 -

INFORMATIONS DE CONTACT

PROPRIÉTAIRE OU AUTEUR

Slovenian Forestry Institute

Mitja Skudnik

mitja.skudnik@gozdis.si

<https://www.gozdis.si/oddelek-za-nacrtovanje-in-monitoring-gozdov-in-krajine/>

RAPPORTEUR

Slovenian Forestry Institute

Polona Hafner

polona.hafner@gozdis.si

REFERENCES AND RESOURCES

SITE WEB PRINCIPAL

https://www.gozdis.si/Nacionalna-gozdna-inventura_1/

SITE WEB DU PROJET

--

RÉFÉRENCE DU PROJET

<https://dirros.openscience.si/lzpisGradiva.php?id=14428&lang=eng>

RESSOURCES

--

LOGO DE LA BONNE PRATIQUE



LOGO DE L'ORGANISATION PRINCIPALE



PROJET SOUS LEQUEL CETTE FICHE D'INFORMATION A été CRéÉE

Rosewood 4.0

DATE DE PUBLICATION

14 sep 2021



This project has received funding from the European Union's Horizon 2020 research and innovation programme under grant agreement No. 862681

A TOOL FROM ROSEWOOD 4.0, DESIGNED AND DEVELOPED BY

