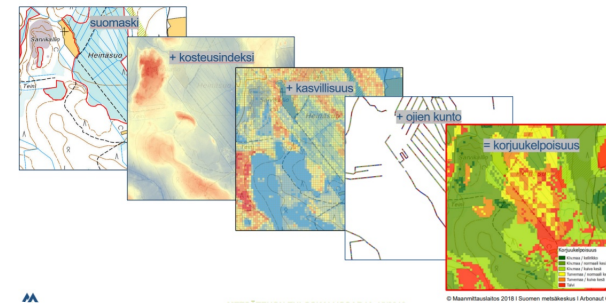


# Harvesting capacity maps



The Best Practice is addressing the challenge of soft terrains in harvesting.

It eases planning of harvesting locations and anticipating of harvesting of different forested areas. It considers only the static features of forest, not daily weather for example. However, bearing capacity in three different summer moisture condition classes is considered in the maps.

The material of the mainland Finland harvesting maps contains rasterized harvesting maps describing the terrain's bearing capacity. The capacity is classified in six categories. The maps tell when it is possible to go into the forest with the harvester. The material is free to use.

## DETALJER

---

### OPPRINNELSE FOR TRE

Skog

### TYPE TRE

Tre fra rundtvirke

### TYPE TRE INVOLVERT

Stemwood

### PÅVIRKNING PÅ MILJØ OG BIOLOGISK MANGFOLD

Very positive/protects terrain

### INNTEKTSEFFEKT

Positive

### UTNYTTELSESPOTENSIAL

--

### HUB

Northern Hub

### ØKONOMISK PÅVIRKNING

Medium

### SPESIFIKKE KUNNSKAPSBEHOV

IT-tool and silvicultural knowledge needed

### MOBILISERINGSPOTENSIAL

Not possible to assess

### BÆREKRAFTPOTENSIAL - VERDI

Positivt

### ENKEL IMPLEMENTERING

Medium

### ENKEL IMPLEMENTERING - EVALUERING

--

### VIKTIGE FORUTSETNINGER

Involving relevant stakeholders

### TYPE BEGIVENHET DER DENNE BPI HAR BLITT OMTALT

--

### EFFEKT PÅ ARBEIDSPLASSER

Positive

### KOSTNADER MED IMPLEMENTERING (EURO - €)

--

## MER INFORMASJON

---

### UTFORDRING ADRESSERT

5. Forbedre den økonomiske og miljømessige ytelsen i skogbrukets forsynings kjede

### NØKKEWORD

--

### OPPRINELSESLAND

Finland

### DOMENE

Avvirkning, infrastruktur, logistikk

### DIGITAL LØSNING

Ja

### POTENSIALE

Nasjonal

### TYPE LØSNING

Sensorer, måleinstrumenter

### INNOVASJON

Ja

### START OG SLUTT ÅR

--

## KONTAKT INFORMASJON

---

### EIER ELLER FORFATTER

Finnish Forest Centre

Seppo Kilpiäinen

[seppo.kilpiainen@metsakeskus.fi](mailto:seppo.kilpiainen@metsakeskus.fi)

<https://www.metsakeskus.fi/en>

### RAPPORTØR

## REFERENCES AND RESOURCES

---

### HJEMMESIDE (HOVEDSIDE)

<https://metsakeskus.maps.arcgis.com/apps/webappviewer>

### PROSJEKTETS HJEMMESIDE

[https://www.metsateho.fi/wp-content/uploads/Tuloskalvosarja\\_2019\\_15\\_Korjuukelpoisuuskartat\\_suunnittelun\\_tukena.pdf](https://www.metsateho.fi/wp-content/uploads/Tuloskalvosarja_2019_15_Korjuukelpoisuuskartat_suunnittelun_tukena.pdf)

### REFERANSE TIL PROSJEKT

--

### RESSURSER

--

---

PROSJEKT SOM DETTE FAKTAARKET ER OPPRETTET UNDER

Rosewood

INNLEGGSDATO

27 sep 2019

---



This project has received funding from the European Union's Horizon 2020 research and innovation programme under grant agreement No. 862681

---

A TOOL FROM ROSEWOOD 4.0, DESIGNED AND DEVELOPED BY

