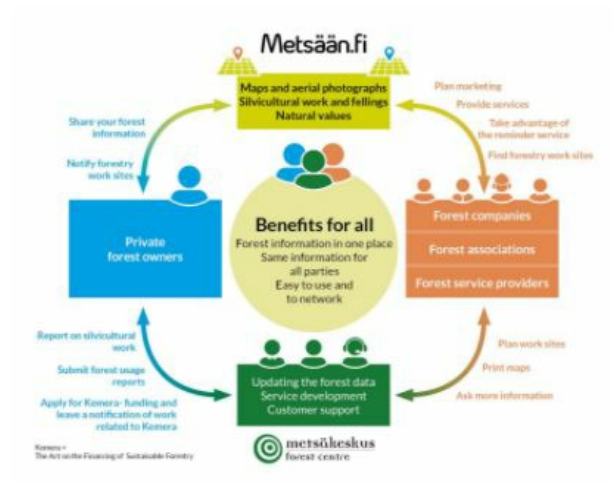


# eServices for forest owners and service



*Metsään.fi provides eServices for forest owners and forestry service providers. The online application shows the silvicultural possibilities of each forest estate and their compartments.*

The Metsään.fi-service included in the Metsään.fi-website is a free e-service for forest owners and corporate actors (companies, associations and service providers) in the forest sector, which aim is to support active decision-making among forest owners by offering forest resource data and maps on forest properties, by making contacts with the authorities easier through online services and to act as a platform for offering forest services, among other things. In addition to the Metsään.fi-service, the website includes open forest data services that offer the users national forest resource data that is not linked with personal information. Metsään.fi is quite easy to use and it provides the forest owner many new flexible services. It is safe system because strong identification is needed. When you log in to

the Metsään.fi service, you will see all the forest holdings you own. You will also see the jointly owned forest holdings where you are a single shareholder. You have one place where you can take care of your forest affairs and plan the management of your forest assets. You will have free access to forest data and a transaction service collected with public funds.

## SZCZEGÓŁY

---

### POCHODZENIE SUROWCA DRZEWNEGO

--

### RODZAJ SUROWCA DRZEWNEGO

--

### RODZAJ DREWNA

--

### WPŁYW NA ŚRODOWISKO I BIORÓŻNORODNOŚĆ

Very positive, shows the environmental values (habitats of special importance) in the compartments of the forest estate

### EFEKTY EKONOMICZNE

Positive, forest owners sell wood and services providers get income

### POTENCJAŁ W ZAKRESIE KOMERCJALIZACJI

--

### HUB

--

### WPŁYW NA GOSPODARKE

Communication between forest owners and forestry service providers

### WYMAGANA WIEDZA SPECJALISTYCZNA

### POTENCJAŁ DLA MOBILIZACJI DREWNA

--

### POTENCJAŁ DLA ZRÓWNOWAŻONEGO ROZWOJU - WARTOŚĆ

--

### ŁATWOŚĆ WDROŻENIA

--

### ŁATWOŚĆ WDROŻENIA - OCENA

Łatwe

### KLUCZOWE WYMAGANIA

--

### RODZAJ WYDARZENIA, W KTÓRYM WYSTĄPIŁA DANA BPI

--

### EFEKTY W ZAKRESIE ZATRUDNIENIA

Positive, new jobs for service providers

### KOSZT IMPLEMENTACJI (EURO - €)

--

Not any specific knowledge needed

## WIĘCEJ INFORMACJI

---

### WYZWANIE

--

### DOMENA

Inwentaryzacja, ocena, monitoring zasobów  
Zarządzanie lasem, gospodarka leśna, usługi  
ekosystemowe, odporność

### RODZAJ ROZWIĄZANIA

Usługi doradcze i narzędzia dla właścicieli lasów

### SŁOWA KLUCZOWE

virtual tool

3D

### ROZWIĄZANIE CYFROWE

Tak

### INNOWACJA

Nie

### KRAJ POCHODZENIA

--

### SKALA APLIKACJI

Krajowa

### ROK ROZPOCZĘCIA I ZAKOŃCZENIA

2012 -

## DANE KONTAKTOWE

---

### WŁAŚCICIEL LUB TWÓRCA

Finnish Forestry Center

Minttu Koponen

[minttu.koponen@metsakeskus.fi](mailto:minttu.koponen@metsakeskus.fi)

<https://www.metsakeskus.fi/en>

### OSOBA PRZYGOTOWUJĄCA FISZKĘ

Lapland University of Applied Sciences

Merja Laajanen

[merja.laajanen@lapinamk.fi](mailto:merja.laajanen@lapinamk.fi)

## ŹRÓDŁA I MATERIAŁY

---

### STRONA INTERNETOWA

<https://www.metsakeskus.fi/fi/asiointi/metsaanfi>

### STRONA INTERNETOWA PROJEKTU

--

### PROJEKT

--

### ZASOBY

---

PROJEKT, W RAMACH KTÓREGO STWORZONA ZOSTAŁA NINIEJSZA FISZKA

Rosewood 4.0

DATA PUBLIKACJI

12 sie 2021

---



This project has received funding from the European Union's Horizon 2020 research and innovation programme under grant agreement No.

862681

---

A TOOL FROM ROSEWOOD 4.0, DESIGNED AND DEVELOPED BY

