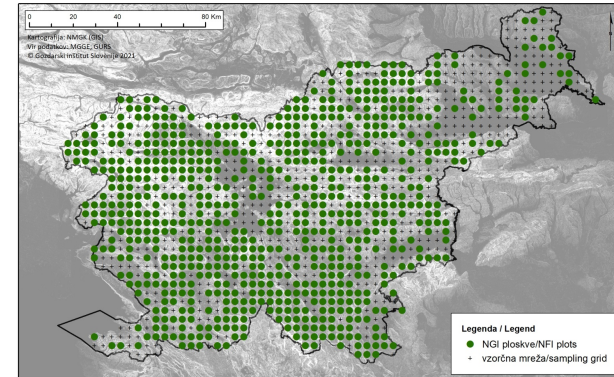


National Forestry Inventory



NFI

Monitoring of state and development of Slovenian forests

Within National Forest Inventory (NFI) forests of Slovenia are monitored and measured. NFI provides extensive and in depth survey of all slovenia forests, including informations about composition, condition, distribution and size of our forests. It is of great importance for monitoring changes of forests through time, for developing suitable policy measures and for further support of sustainable management of forests. The basis for the inventory is a systematic sample of plots on a 4km x 4km grid. The selection of inventory plots is based on the use of lidar and aerial images. With their help, plots that are not located in the forest are eliminated, and they are also helpful in assesment of forests at inaccessible plots. A special data acquisition application was developed for the purpose of field inventory. This guides the enumerator through the inventory process, and at the same time the data is already digitized and ready for further processing. The application is also connected to a GPE device, which allows the precise determination of the sampling point.

SZCZEGÓŁY

POCHODZENIE SUROWCA DRZEWNEGO

--

RODZAJ SUROWCA DRZEWNEGO

--

RODZAJ DREWNA

--

WPŁYW NA ŚRODOWISKO I BIORÓŻNORODNOŚĆ

--

EFEKTY EKONOMICZNE

--

POTENCJAŁ W ZAKRESIE KOMERCJALIZACJI

--

HUB

Centrum Południowo-Wschodnie

WPŁYW NA GOSPODARKĘ

--

WYMAGANA WIEDZA SPECJALISTYCZNA

--

POTENCJAŁ DLA MOBILIZACJI DREWNA

--

POTENCJAŁ DLA ZRÓWNOWAŻONEGO ROZWOJU - WARTOŚĆ

--

ŁATWOŚĆ WDROŻENIA

--

ŁATWOŚĆ WDROŻENIA - OCENA

--

KLUCZOWE WYMAGANIA

--

RODZAJ WYDARZENIA, W KTÓRYM WYSTĄPIŁA DANA BPI

--

EFEKTY W ZAKRESIE ZATRUDNIENIA

--

KOSZT IMPLEMENTACJI (EURO - €)

--

Więcej INFORMACJI

WYZWANIE

7. Budowanie publicznej świadomości, akceptacji społecznej i politycznego wsparcia dla leśnictwa

DOMENA

Zarządzanie lasem, gospodarka leśna, usługi ekosystemowe, odporność
Zaburzenia ekosystemów leśnych, ryzyka, reagowanie na klęski i katastrofy

RODZAJ ROZWIĄZANIA

Oprogramowanie projektowe

SŁOWA KLUCZOWE

--

ROZWIĄZANIE CYFROWE

Tak

INNOWACJA

Tak

KRAJ POCHODZENIA

Słowenia

SKALA APLIKACJI

Krajowa

ROK ROZPOCZĘCIA I ZAKOŃCZENIA

2000 -

DANE KONTAKTOWE

WŁAŚCICIEL LUB TWÓRCA

Slovenian Forestry Institute

Mitja Skudnik

mitja.skudnik@gozdis.si

<https://www.gozdis.si/oddelek-za-nacrtovanje-in-monitoring-gozdov-in-krajine/>

OSOBA PRZYGOTOWUJĄCA FISZKĘ

Slovenian Forestry Institute

Polona Hafner

polona.hafner@gozdis.si

ŹRÓDŁA I MATERIAŁY

STRONA INTERNETOWA

https://www.gozdis.si/Nacionalna-gozdna-inventura_1/

STRONA INTERNETOWA PROJEKTU

--

PROJEKT

<https://dirros.openscience.si/lzpisGradiva.php?id=14428&lang=eng>

ZASOBY

--

LOGO DOBREJ PRAKTYKI



LOGO ORGANIZACJI



PROJEKT, W RAMACH KTÓREGO STWORZONA ZOSTAŁA NINIEJSZA FISZKA

Rosewood 4.0

DATA PUBLIKACJI

14 wrz 2021



Link to Rosewood 4.0



This project has received funding from the European Union's Horizon 2020 research and innovation programme under grant agreement No. 862681

A TOOL FROM ROSEWOOD 4.0, DESIGNED AND DEVELOPED BY

