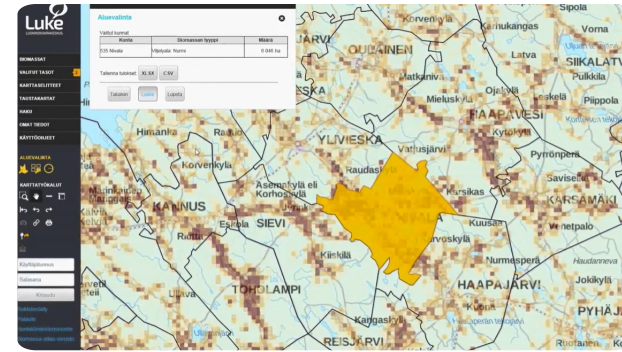


Biomass Atlas | Web-based forest resource map service



Biomass Atlas is an open service which collects the location data of biomasses under one, single user interface. Developed by Luke together with Finnish organizations SYKE, TAPIO, UEF and UVA, and by the funding of the Finnish Ministry of Agriculture and Forestry, the service enables calculations of the amount of biomass in a given geographical area, as well as examining the opportunities and restrictions to utilise the biomass.

The map user interface is easy to use and allows user to watch, analyse and report biomasses from forestry, agriculture and biodegradable wastes from communities and industry. You will find approximately 300 map layers of different biomass types or land use categories in map user interface.

Based on Biomass Atlas, assessments of regional availability of biomass, procurement and logistical costs of biomass, procurement technology and optimization in Luke and other organizations have been successfully accomplished. Analyses of content of biomasses, their nutrients, energy potential, and the nutrient recycling have been optimized regionally using Biomass Atlas.

The potential to utilize biomass regionally can be assessed with focus in employment, regional economy or environmental impact. It is also possible to make scenarios, how these things will develop in the future.

The biomass data is planned to support investment decisions and sustainable use of natural resources, for example, and to help decision-makers to do sustainable energy politics. At the moment Biomass Atlas is available in Finnish. International version of Biomass Atlas will be built in cooperation with Baltic Forbio project, which starts at autumn 2017 and exports the Biomass Atlas concept to Sweden and Baltic sea countries. In Biomass Atlas you will find GIS data and maps of different biomass and land use types:

- multisource national forest inventory data describes biomass that is growing in forests
- forest chip potential
- field and crop areas
- crops and crop side streams
- manure of production animals

- biowaste from communities
- biodegradable waste from companies in scale that requires environmental authorization (VAHTI-database).

Field area, crops and waste data is updated yearly. Manure data is updated when needed, and forest data approximately in every five years. All the data in Biomass Atlas is described also in Finnish metadataportal for geodata, Paikkatietohakemisto.

SZCZEGÓŁY

POCHODZENIE SUROWCA DRZEWNEGO

Las

RODZAJ SUROWCA DRZEWNEGO

Drewno okrągłe

RODZAJ DREWNA

Stemwood; Above and below ground woody biomass

WPŁYW NA ŚRODOWISKO I BIORÓŻNORODNOŚĆ

Medium

EFEKTY EKONOMICZNE

Positive, Atlas can be used in planning processes of different organizations including companies

POTENCJAŁ W ZAKRESIE KOMERCJALIZACJI

--

HUB

Hub Północny

WPŁYW NA GOSPODARKĘ

Positive, Atlas can be used in planning processes of different organizations including companies

POTENCJAŁ DLA MOBILIZACJI DREWNA

Not possible to assess.

POTENCJAŁ DLA ZRÓWNOWAŻONEGO ROZWOJU - WARTOŚĆ

--

ŁATWOŚĆ WDROŻENIA

Medium, IT skills needed

ŁATWOŚĆ WDROŻENIA - OCENA

--

KLUCZOWE WYMAGANIA

Web pages, see above.

RODZAJ WYDARZENIA, W KTÓRYM WYSTĄPIŁA DANA BPI

--

EFEKTY W ZAKRESIE ZATRUDNIENIA

Positive, Atlas can be used in planning processes of different organizations including companies

KOSZT IMPLEMENTACJI (EURO - €)

--

WYMAGANA WIEDZA SPECJALISTYCZNA

IT skills

Więcej INFORMACJI

WYZWANIE

5. Wzmocnienie ekonomicznego i środowiskowego funkcjonowania leśnych łańcuchów dostaw

SŁOWA KLUCZOWE

--

KRAJ POCHODZENIA

Finlandia

DOMENA

Zarządzanie lasem, gospodarka leśna, usługi ekosystemowe, odporność

ROZWIĄZANIE CYFROWE

Tak

SKALA APLIKACJI

Krajowa

RODZAJ ROZWIĄZANIA

Platformy z danymi, centra danych, otwarte dane

INNOWACJA

Nie

ROK ROZPOCZĘCIA I ZAKOŃCZENIA

2017 -

DANE KONTAKTOWE

WŁAŚCICIEL LUB TWÓRCA

Natural Resources Institute Finland (Luke)

Eeva Lehtonen

eeva.lehtonen@luke.fi

<https://www.luke.fi/en/>

OSOBA PRZYGOTOWUJĄCA FISZKĘ

ŹRÓDŁA I MATERIAŁY

STRONA INTERNETOWA

<https://www.luke.fi/biomassa-atlas/en/>

STRONA INTERNETOWA PROJEKTU

--

PROJEKT

--

ZASOBY

--

LOGO DOBREJ PRAKTYKI



LOGO ORGANIZACJI

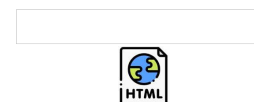


PROJEKT, W RAMACH KTÓREGO STWORZONA ZOSTAŁA NINIEJSZA FISZKA

Rosewood

DATA PUBLIKACJI

17 wrz 2019



This project has received funding from the European Union's Horizon 2020 research and innovation programme under grant agreement No. 862681

A TOOL FROM ROSEWOOD 4.0, DESIGNED AND DEVELOPED BY

