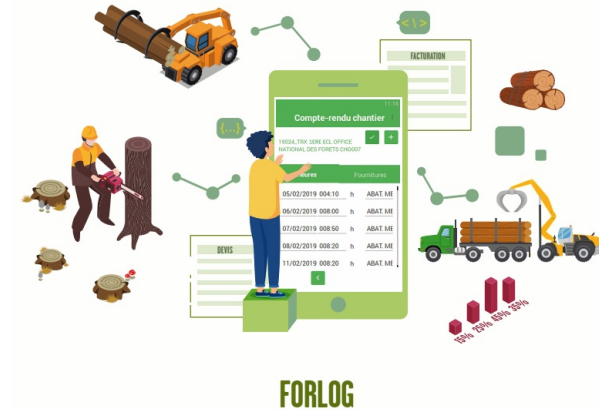


# ForLog



*ForLog is an application which allows the management of forest sites from the first contact until invoicing. All the information necessary for monitoring work sites can be memorized (production time of the field teams, quantities produced, management of stocks of wood and supplies, purchase and sale prices). This tool helps in saving time and precision, and gives a better visibility on the profitability of forest sites and provides the user with daily management indicators to help making decisions.*

The objective of the project is to provide a set of tools adapted to the needs of very small forestry and logging companies. ForLog is a forest site management software connected to a remote database accessible via the web. The software allows structured messages to be sent to field teams (mission orders) and customers (sales slips). A mobile application on a smartphone allows to enter data concerning construction site activities. The service offer is proposed to companies in the form of a subscription.

It is an innovative solution to improve the quality of silviculture and forestry operations accessible to very small, poorly computerized companies, and a solution that enhances the possibilities offered by the web, mobile Internet, computerized mapping.

All operations concerning the commercial (estimates, invoices), administrative (site declarations), operational (site maps, digitisation of exchanges between operators and site managers) and financial (site balance sheets) management of the sites are proposed by ForLog, which is an Enterprise Resource Planning (ERP) adapted to the organisation of very small forest companies. The objective of the tool is to limit the time spent on site management and improve the economic performance of forest companies. User feedback highlights:

- Easy handling of the tool;
- Time saved during administrative tasks;
- Ability to quickly access summary data on team activities (working hours, productivity, progress);
- Significant savings in travel time to access construction sites and locate boundaries;
- Improvement of the company's image towards its partners.



## SZCZEGÓŁY

---

POCHODZENIE SUROWCA DRZEWNEGO

--

RODZAJ SUROWCA DRZEWNEGO

--

RODZAJ DREWNA

--

WPŁYW NA ŚRODOWISKO I BIORÓŻNORODNOŚĆ

--

EFEKTY EKONOMICZNE

--

POTENCJAŁ W ZAKRESIE KOMERCJALIZACJI

--

HUB

--

WPŁYW NA GOSPODARKĘ

--

WYMAGANA WIEDZA SPECJALISTYCZNA

--

POTENCJAŁ DLA MOBILIZACJI DREWNA

--

POTENCJAŁ DLA ZRÓWNOWAŻONEGO ROZWOJU - WARTOŚĆ

--

ŁATWOŚĆ WDROŻENIA

Needs training (1 day)

ŁATWOŚĆ WDROŻENIA - OCENA

--

KLUCZOWE WYMAGANIA

--

RODZAJ WYDARZENIA, W KTÓRYM WYSTĄPIŁA DANA BPI

--

EFEKTY W ZAKRESIE ZATRUDNIENIA

--

KOSZT IMPLEMENTACJI (EURO - €)

--

## Więcej INFORMACJI

---

### WYZWANIE

5. Wzmocnienie ekonomicznego i środowiskowego funkcjonowania leśnych łańcuchów dostaw

### DOMENA

Pozyskanie, infrastruktura, logistyka  
Zarządzanie innowacjami, cyfrowe huby, klastry,  
komercjalizacja

### RODZAJ ROZWIĄZANIA

Usługi doradcze i narzędzia dla właścicieli lasów

### SŁOWA KLUCZOWE

software  
management  
Forestry

### ROZWIĄZANIE CYFROWE

Tak

### INNOWACJA

Tak

### KRAJ POCHODZENIA

Francja

### SKALA APLIKACJI

Krajowa

### ROK ROZPOCZĘCIA I ZAKOŃCZENIA

2018 -

## DANE KONTAKTOWE

---

### WŁAŚCICIEL LUB TWÓRCA

Forêt Logistique Conseil  
Richard Emeyriat  
richard.emeyriat@foretlogistique.eu  
<https://www.foretlogistique.eu/>

### OSOBA PRZYGOTOWUJĄCA FISZKĘ

CRPF Nouvelle-Aquitaine  
Henri Husson  
h.husson@crpf.fr

## ŹRÓDŁA I MATERIAŁY

---

### STRONA INTERNETOWA

<http://www.foretlogistique.eu/>

### ZASOBY

--

### STRONA INTERNETOWA PROJEKTU

--

### PROJEKT

--

## LOGO DOBREJ PRAKTYKI

---

## LOGO ORGANIZACJI

---



---

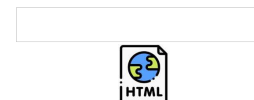
PROJEKT, W RAMACH KTÓREGO STWORZONA ZOSTAŁA NINIEJSZA FISZKA

Rosewood

DATA PUBLIKACJI

17 wrz 2019

---



This project has received funding from the European Union's Horizon 2020 research and innovation programme under grant agreement No. 862681

---

A TOOL FROM ROSEWOOD 4.0, DESIGNED AND DEVELOPED BY

