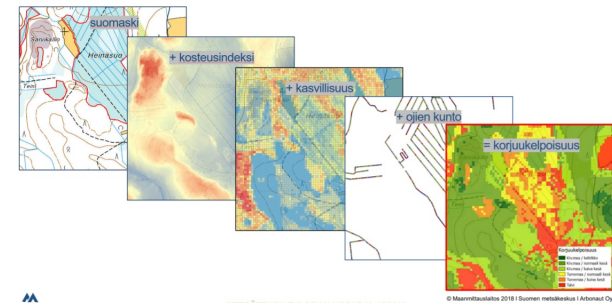


Harvesting capacity maps



The Best Practice is addressing the challenge of soft terrains in harvesting.

It eases planning of harvesting locations and anticipating of harvesting of different forested areas. It considers only the static features of forest, not daily weather for example. However, bearing capacity in three different summer moisture condition classes is considered in the maps.

The material of the mainland Finland harvesting maps contains rasterized harvesting maps describing the terrain's bearing capacity. The capacity is classified in six categories. The maps tell when it is possible to go into the forest with the harvester. The material is free to use.

SZCZEGÓŁY

POCHODZENIE SUROWCA DRZEWNEGO

Las

RODZAJ SUROWCA DRZEWNEGO

Drewno okrągłe

RODZAJ DREWNA

Stemwood

WPŁYW NA ŚRODOWISKO I BIORÓŻNORODNOŚĆ

Very positive/protects terrain

EFEKTY EKONOMICZNE

Positive

POTENCJAŁ W ZAKRESIE KOMERCJALIZACJI

--

HUB

Hub Północny

WPŁYW NA GOSPODARKĘ

Medium

WYMAGANA WIEDZA SPECJALISTYCZNA

IT-tool and silvicultural knowledge needed

POTENCJAŁ DLA MOBILIZACJI DREWNA

Not possible to assess

POTENCJAŁ DLA ZRÓWNOWAŻONEGO ROZWOJU - WARTOŚĆ

Pozytywne

ŁATWOŚĆ WDROŻENIA

Medium

ŁATWOŚĆ WDROŻENIA - OCENA

--

KLUCZOWE WYMAGANIA

Involving relevant stakeholders

RODZAJ WYDARZENIA, W KTÓRYM WYSTĄPIŁA DANA BPI

--

EFEKTY W ZAKRESIE ZATRUDNIENIA

Positive

KOSZT IMPLEMENTACJI (EURO - €)

--

Więcej INFORMACJI

WYZWANIE

5. Wzmocnienie ekonomicznego i środowiskowego funkcjonowania leśnych łańcuchów dostaw

DOMENA

Pozyskanie, infrastruktura, logistyka

RODZAJ ROZWIĄZANIA

Czujniki, sprzęt pomiarowy

SŁOWA KLUCZOWE

--

ROZWIĄZANIE CYFROWE

Tak

INNOWACJA

Tak

KRAJ POCHODZENIA

Finlandia

SKALA APLIKACJI

Krajowa

ROK ROZPOCZĘCIA I ZAKOŃCZENIA

--

DANE KONTAKTOWE

WŁAŚCICIEL LUB TWÓRCA

Finnish Forest Centre

Seppo Kilpiäinen

seppo.kilpiainen@metsakeskus.fi

<https://www.metsakeskus.fi/en>

OSOBA PRZYGOTOWUJĄCA FISZKĘ

ŹRÓDŁA I MATERIAŁY

STRONA INTERNETOWA

<https://metsakeskus.maps.arcgis.com/apps/webappviewer>

ZASOBY

--

STRONA INTERNETOWA PROJEKTU

[https://www.metsateho.fi/wp-](https://www.metsateho.fi/wp-content/uploads/Tuloskalvosarja_2019_15_Korjuukelpoisuuskartat_suunnittelun_tukena.pdf)

[content/uploads/Tuloskalvosarja_2019_15_Korjuukelpoisuuskartat_suunnittelun_tukena.pdf](https://www.metsateho.fi/wp-content/uploads/Tuloskalvosarja_2019_15_Korjuukelpoisuuskartat_suunnittelun_tukena.pdf)

PROJEKT

--

PROJEKT, W RAMACH KTÓREGO STWORZONA ZOSTAŁA NINIEJSZA FISZKA

Rosewood

DATA PUBLIKACJI

27 wrz 2019



This project has received funding from the European Union's Horizon 2020 research and innovation programme under grant agreement No.

862681

A TOOL FROM ROSEWOOD 4.0, DESIGNED AND DEVELOPED BY

