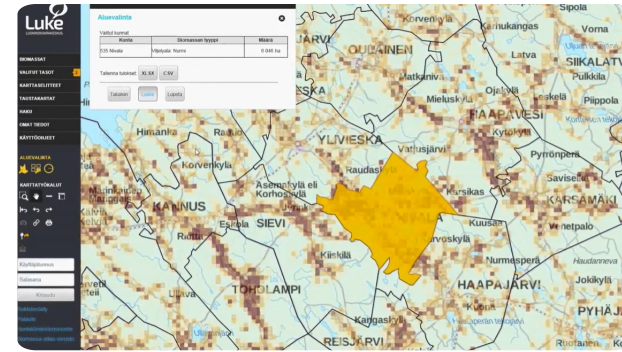


Biomass Atlas | Web-based forest resource map service



Atlas biomasy je otvorená služba, ktorá zhromažďuje údaje o polohe biomasy v rámci jednej používateľskej fázy. Vyvinutý Lukom spolu s Fínskom organizáciami SYKE, TAPIO, UEF a UVA a vďaka financovaniu fínskeho ministerstva poľnohospodárstva a lesného hospodárstva služba umožňuje výpočty sumy biomasy v danej geografickej oblasti, ako aj skúmanie možností a obmedzení využitia biomasy. Používateľské rozhranie mapy sa ľahko používa a umožňuje používateľovi sledovať, analyzovať a hlásiť biomasu z lesníctva, poľnohospodárstva a biologicky rozložiteľné odpady z komunity a priemysel. V užívateľskom rozhraní mapy nájdete približne 300 mapových vrstiev rôznych typov biomasy alebo kategórií využitia územia. Na základe Atlasu biomasy, hodnotenia regionálnej dostupnosti biomasy, obstarávacích a logistických nákladov biomasy, technológie obstarávania a optimalizácia v Luke a ďalších organizáciách bola úspešne dokončená. Analýzy obsahu biomasy, ich živín, energetického potenciálu a pod. recyklácia živín bola regionálne optimalizovaná pomocou Atlasu biomasy.

Potenciál regionálneho využitia biomasy možno posúdiť so zameraním na zamestnanosť, regionálnu ekonomiku alebo vplyv na životné prostredie. Je možné aj vyrobiť scenáre, ako sa tieto veci vyvinú v budúcnosti. Údaje o biomase sa plánujú napríklad na podporu investičných rozhodnutí a trvalo udržateľného využívania prírodných zdrojov a na pomoc tým, ktorí rozhodujú trvalo udržateľnej energetickej politiky. Atlas biomasy je momentálne dostupný vo fínčine. Medzinárodná verzia Atlasu biomasy bude vybudovaná v spolupráci s Baltic.

Projekt Forbio, ktorý sa začína na jeseň 2017 a exportuje koncept Atlasu biomasy do Švédska a krajín Baltského mora. V Atlase biomasy nájdete údaje GIS a mapy rôznych typov biomasy a využitia pôdy:

- viacdrojové národné údaje o inventarizácii lesov opisujú biomasu, ktorá rastie v lesoch
- potenciál lesnej štiepky
- oblasti polí a plodín
- plodiny a vedľajšie toky plodín
- hnoj produkčných zvierat

- bioodpad z komunit
- biologicky rozložiteľný odpad od spoločností v takom rozsahu, ktorý si vyžaduje environmentálne povolenie (databáza VAHTI).

Údaje o výmere poľa, plodinách a odpade sa každoročne aktualizujú. Údaje o hnoji sa aktualizujú podľa potreby a údaje o lesoch približne každých päť rokov. Všetky údaje v Atlas biomasy je opísaný aj vo fínskom metaúdajovom portáli pre geodáta, Paikkatietohakemisto.

PODROBNOSTI

PÔVOD DREVA

Les

DRUH DREVA

Kmeňové drevo

UVAŽOVANÝ DRUH DREVA

Kmeňové drevo, nadzemná a podzemná drevná biomasa

VPLYV NA ŽIVOTNÉ PROSTREDIE A BIODIVERZITU

stredné

DOPAD NA PRÍJMY

Pozitívne, Atlas môže byť použitý v plánovacích procesoch organizácii vrátane spoločnosti

POTENCIÁL VYUŽITIA

--

ROZBOČOVAČ

Severný uzol

EKONOMICKÝ VPLYV

Pozitívne, Atlas môže byť použitý v plánovacích procesoch organizácii vrátane spoločnosti

MOBILIZAČNÝ POTENCIÁL

Nie je možné posúdiť

POTENCIÁL UDRŽATEĽNOSTI - HODNOTA

--

UĽAHČENIE IMPLMENTÁCIE

stredné, IT zručnosti

UĽAHČENIE IMPLMENTÁCIE - HODNOTENIE

--

Kľúčové PREPOKLADY

webové stránky

TYP PODUJATIA, NA KTOROM BOL TENTO BPI PREZENTOVANÝ

--

DOPAD NA ZAMESTNANOSŤ

Pozitívne, Atlas môže byť použitý v plánovacích procesoch organizácii vrátane spoločnosti

NÁKLADY NA IMPLEMENTÁCIU (EURO - €)

--

POTREBA ŠPECIFICKÝCH ZNALOSTÍ

IT znalosti

VIAC INFORMÁCIÍ

RIEŠENÁ VÝZVA

5. Zlepšenie hospodárskej a environmentálnej výkonnosti dodávateľských reťazcov v lesníctve

Kľúčové SLOVÁ

--

KRAJINA PôVODU

Fínsko

DOMAIN

Lesné hospodárstvo/hospodárska úprava lesa, pestovanie lesa, ekosystémové služby, odolnosť

DIGITALNE RIEŠENIE

áno

ROZSAH APLIKÁCIE

Národný

TYP RIEŠENIA

Dátové platformy, dátové rozbočovače, verejne prístupné dáta

INOVÁCIE

Nie

ZAČIATOK A KONIEC ROKA

2017 -

KONTAKTNÉ ÚDAJE

VLASTNÍK ALEBO AUTOR

Natural Resources Institute Finland (Luke)

Eeva Lehtonen

eeva.lehtonen@luke.fi

<https://www.luke.fi/en/>

REPORTÉR

REFERENCES AND RESOURCES

HLAVNÁ WEBSTRÁNKA

<https://www.luke.fi/biomassa-atlas/en/>

PROJEKTOVÁ WEBSTRÁNKA

--

REFERENCIA PROJEKTU

--

ZDROJE

--

LOGO NAJLPEŠEJ PRAXE



LOGO HLAVNEJ ORGANIZÁCIE

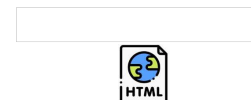


PROJEKT, V RÁMCI KTORÉHO BOL TENTO INFORMAČNÝ PREHÍAD VYTVORENÝ

Rosewood 4.0

DÁTUM ODOSLANIA

31 mar 2022



This project has received funding from the European Union's Horizon 2020 research and innovation programme under grant agreement No. 862681

A TOOL FROM ROSEWOOD 4.0, DESIGNED AND DEVELOPED BY

