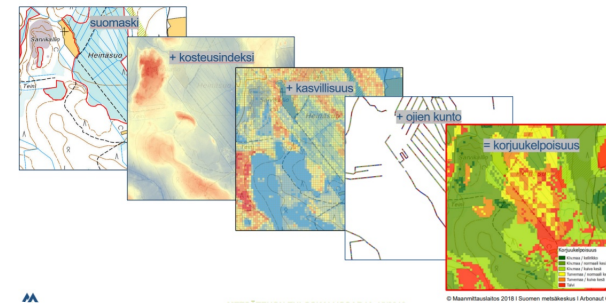


# Harvesting capacity maps



The Best Practice is addressing the challenge of soft terrains in harvesting.

It eases planning of harvesting locations and anticipating of harvesting of different forested areas. It considers only the static features of forest, not daily weather for example. However, bearing capacity in three different summer moisture condition classes is considered in the maps.

The material of the mainland Finland harvesting maps contains rasterized harvesting maps describing the terrain's bearing capacity. The capacity is classified in six categories. The maps tell when it is possible to go into the forest with the harvester. The material is free to use.

## PODROBNOSTI

---

### PÔVOD DREVA

Les

### DRUH DREVA

Kmeňové drevo

### UVAŽOVANÝ DRUH DREVA

Stemwood

### VPLYV NA ŽIVOTNÉ PROSTREDIE A BIODIVERZITU

Very positive/protects terrain

### DOPAD NA PRÍJMY

Positive

### POTENCIÁL VYUŽITIA

--

### ROZBOČOVAČ

Severný uzol

### EKONOMICKÝ VPLYV

Medium

### POTREBA ŠPECIFICKÝCH ZNALOSTÍ

IT-tool and silvicultural knowledge needed

### MOBILIZAČNÝ POTENCIÁL

Not possible to assess

### POTENCIÁL UDRŽATEĽNOSTI - HODNOTA

Pozitívne

### UĽAHČENIE IMPLMENTÁCIE

Medium

### UĽAHČENIE IMPLMENTÁCIE - HODNOTENIE

--

### Kľúčové PREPOKLADY

Involving relevant stakeholders

### TYP PODUJATIA, NA KTOROM BOL TENTO BPI PREZENTOVANÝ

--

### DOPAD NA ZAMESTNANOSŤ

Positive

### NÁKLADY NA IMPLEMENTÁCIU (EURO - €)

--

## VIAC INFORMÁCIÍ

---

### RIEŠENÁ VÝZVA

5. Zlepšenie hospodárskej a environmentálnej výkonnosti dodávateľských reťazcov v lesníctve

### Kľúčové SLOVÁ

--

### KRAJINA PôVODU

Fínsko

### DOMAIN

Ťažba, infraštruktúra, logistika

### DIGITALNE RIEŠENIE

áno

### ROZSAH APLIKÁCIE

Národný

### TYP RIEŠENIA

Senzory, meracie prístroje/meracie vybavenie

### INOVÁCIE

Áno

### ZAČIATOK A KONIEC ROKA

--

## KONTAKTNÉ ÚDAJE

---

### VLASTNÍK ALEBO AUTOR

Finnish Forest Centre

Seppo Kilpiäinen

seppo.kilpiainen@metsakeskus.fi

<https://www.metsakeskus.fi/en>

### REPORTÉR

## REFERENCES AND RESOURCES

---

### HLAVNÁ WEBSTRÁNKA

<https://metsakeskus.maps.arcgis.com/apps/webappviewer>

### PROJEKTOVÁ WEBSTRÁNKA

[https://www.metsateho.fi/wp-content/uploads/Tuloskalvosarja\\_2019\\_15\\_Korjuukelpoisuuskartat\\_suunnittelun\\_tukena.pdf](https://www.metsateho.fi/wp-content/uploads/Tuloskalvosarja_2019_15_Korjuukelpoisuuskartat_suunnittelun_tukena.pdf)

### REFERENCIA PROJEKTU

--

### ZDROJE

--

---

PROJEKT, V RÁMCI KTORÉHO BOL TENTO INFORMAČNÝ PREHĽAD VYTVORENÝ

Rosewood

DÁTUM ODOSLANIA

27 sep 2019

---



This project has received funding from the European Union's Horizon 2020 research and innovation programme under grant agreement No.

862681

---

A TOOL FROM ROSEWOOD 4.0, DESIGNED AND DEVELOPED BY

