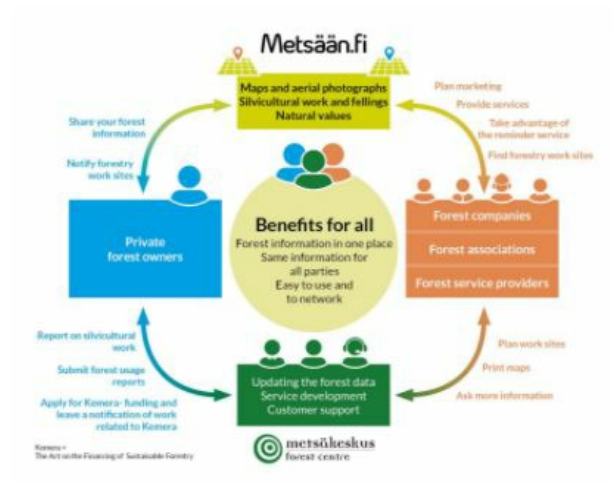


eServices for forest owners and service



Metsään.fi provides eServices for forest owners and forestry service providers. The online application shows the silvicultural possibilities of each forest estate and their compartments.

The Metsään.fi-service included in the Metsään.fi-website is a free e-service for forest owners and corporate actors (companies, associations and service providers) in the forest sector, which aim is to support active decision-making among forest owners by offering forest resource data and maps on forest properties, by making contacts with the authorities easier through online services and to act as a platform for offering forest services, among other things. In addition to the Metsään.fi-service, the website includes open forest data services that offer the users national forest resource data that is not linked with personal information. Metsään.fi is quite easy to use and it provides the forest owner many new flexible services. It is safe system because strong identification is needed. When you log in to

the Metsään.fi service, you will see all the forest holdings you own. You will also see the jointly owned forest holdings where you are a single shareholder. You have one place where you can take care of your forest affairs and plan the management of your forest assets. You will have free access to forest data and a transaction service collected with public funds.

Подробиці

Походження деревини

--

Тип деревини

--

Тип деревини

--

Вплив на навколишнє середовище та біорізноманіття

Very positive, shows the environmental values (habitats of special importance) in the compartments of the forest estate

Вплив на створення прибутку

Positive, forest owners sell wood and services providers get income

Потенціал для використання

--

Концентратор

--

Економічний вплив

Communication between forest owners and forestry service providers

Потреба в особливих знаннях

Потенціал для мобілізації

--

Потенціал для сталості - Цінність

--

Легкість впровадження

--

Легкість впровадження - Оцінка

Легко

Ключові передумови

--

Тип події, на якій було представлено цей BPI

--

Вплив на створення робочих місць

Positive, new jobs for service providers

Витрати на впровадження (Євро - €)

--

Not any specific knowledge needed

Детальніше

Виклик вирішено

--	Домен Інвентаризація, оцінка, моніторинг Лісове господарство, лісівництво, екосистемні послуги, стійкість	Тип рішення Інструменти послуг та порад для власників лісів
----	--	---

Ключові слова

virtual tool

Цифрові рішення

Інновація

3D

так

Ні

Країна походження

--

Масштаби застосування

Початок і кінець року

Національний

2012 -

Контактні дані

Власник або автор

Finnish Forestry Center

Minttu Koponen

minttu.koponen@metsakeskus.fi

<https://www.metsakeskus.fi/en>

Репортер

Lapland University of Applied Sciences

Merja Laajanen

merja.laajanen@lapinamk.fi

REFERENCES AND RESOURCES

Основний веб-сайт

<https://www.metsakeskus.fi/fi/asiointi/metsaanfi>

Ресурси

Веб-сайт проекту

--

Посилання на проект

--

Краща практика розроблена в рамках проекту
Rosewood 4.0

Дата публікації
12 сер 2021



Link to Rosewood 4.0



This project has received funding from the European Union's Horizon
2020 research and innovation programme under grant agreement No.
862681

A TOOL FROM ROSEWOOD 4.0, DESIGNED AND DEVELOPED BY

