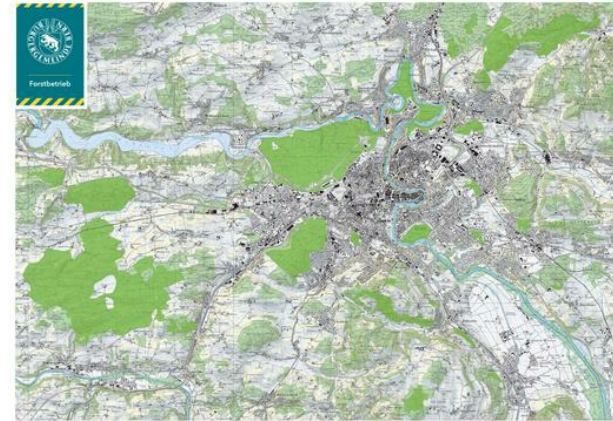


Rolling silviculture planning (annually)



Forest management based on the latest available technical solutions and satellite data (Sentinel2 and caliper with georeferencing possibility). Determinization of rough wood according to tree-species for the entire forestry operation surface. Realtime wood stock management and silvicultural measure planning reviewed with silvicultural planning simulations. Rolling management approach on an annually basis for optimization of economic, ecological and social values. Management units of approx. 30 hectares defined to enhance efficiency of the entire process. Reduction of rotation periods according to tree-species

Advanced forest management and silvicultural planning on a good wood stock analysis with proximity in time is one key factor for optimization of forest management, silvicultural measures and wood production incl. better selling possibilities. New learning process possibilities. Enhanced reaction times on requests of all sorts and in the case of extreme events (storms etc.). The approach allows the better exploitation of the growing wood potential, reducing the rotation period and thereby fostering the climate change adaptation potential. Efficiency enhancement in economic, ecological and social dimension with the aid of modern techniques is possible and will become more prominent in the future

Efficiency enhancement in economic, ecological and social dimension. Increased yield and cost reduction resulting in enhanced profitability while providing stability for wood stocks. Reducing discards by adaptation to climate change and active monitoring of sustainability principles. Exploiting of new selling opportunities. Active learning possibilities through Realtime verification of work processes incl. field work (work plan -> validation -> assignment -> verification). Better integration possibilities of all actors in the field and active work support. Better communication possibilities with players of downstream markets

Подробиці

Походження деревини

Ліс

Тип деревини

Стовбурна деревина

Потенціал для мобілізації

1 – 2 m³/ha

Потенціал для сталості - Цінність

--

Тип деревини

Stemwood

Легкість впровадження

Medium

Вплив на навколишнє середовище та біорізноманіття

Positive on biodiversity and forest resilience enhancement

Легкість впровадження - Оцінка

--

Вплив на створення прибутку

Positive / more efficient working processes / cost reduction possibility
identification

Ключові передумови

Sentinel2 datas (which are freely available)

Потенціал для використання

--

Тип події, на якій було представлено цей BPI

--

Концентратор

--

Вплив на створення робочих місць

Better qualified staff through verification and discussion possibilities

Економічний вплив

Enhancement of regionally added value / more efficient working processes
/active learning

Витрати на впровадження (Євро - €)

--

Потреба в особливих знаннях

GIS data processing possibilities needed

Детальніше

Виклик вирішено	Домен	Тип рішення
--	Лісове господарство, лісівництво, екосистемні послуги, стійкість	--
Ключові слова	Цифрові рішення	Інновація
--	ні	Ні
Країна походження	Масштаби застосування	Початок і кінець року
Швейцарія	Регіональний / суб-національний	2017 -

Контактні дані

Власник або автор

Репортер

stefan.flueckiger@bgbern.ch

REFERENCES AND RESOURCES

Основний веб-сайт

Ресурси

<https://forst.bgbern.ch>

--

Веб-сайт проекту

--

Посилання на проект

--

Краща практика розроблена в рамках проекту
Rosewood

Дата публікації
16 вер 2019



This project has received funding from the European Union's Horizon
2020 research and innovation programme under grant agreement No.
862681

A TOOL FROM ROSEWOOD 4.0, DESIGNED AND DEVELOPED BY

