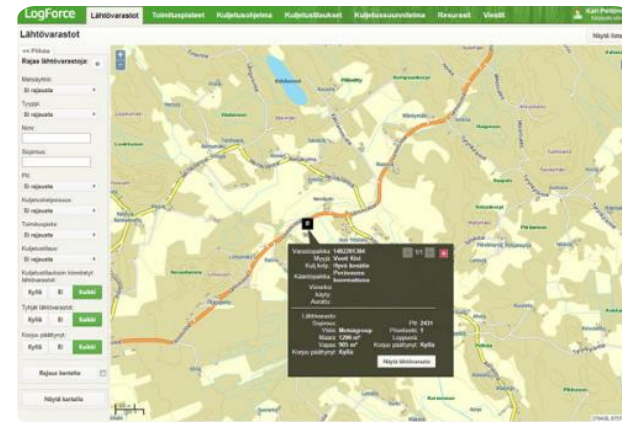


# CFLogistics (LogForce) | Planning tool for forestry contractors



*CFLogistics (LogForce) is used by both forest companies and contractors. The planner can ensure that requested amounts of wood are transported to the delivery destinations. Also, the driver has real-time information on what is supposed to be delivered from where and to where.*

CFLogistics (LogForce) is a software service for forestry related transport that streamlines the business for both the haulage contractor and the forestry company. CFLogistics software covers all the planning and vehicle software needed by a haulage contractor. With the help of the CFLogistics service, a transport company can offer its services to several forestry companies using one information system. The forestry company can focus on managing delivery volumes and optimising stock turnover. With the CFLogistics software service, the haulage contractor can plan and manage the transport of logs, forest energy, chips and other by-products of the forest industry from the starting depot to the location of use.

Advantages for transport companies:

- Higher utilisation rate of the transportation equipment
- Ability to work for different forestry companies using just one application
- More flexible transport planning
- Forestry companies advantages:
- Focus on managing delivery volumes
- Better stock turnover
- Cost-efficient logistics

## Подробиці

---

Походження деревини

Ліс

Тип деревини

Стовбурна деревина

Потенціал для мобілізації

Not possible to assess

Потенціал для сталості - Цінність

--

Тип деревини

Stemwood

Легкість впровадження

Easy

Вплив на навколишнє середовище та біорізноманіття

Medium

Легкість впровадження - Оцінка

--

Вплив на створення прибутку

Positive

Ключові передумови

Good communication is needed with all stakeholders

Потенціал для використання

--

Тип події, на якій було представлено цей BPI

--

Концентратор

Північний центр

Вплив на створення робочих місць

Positive

Економічний вплив

Positive / more efficient working processes

Витрати на впровадження (Євро - €)

--

Потреба в особливих знаннях

IT-tool application knowledge is needed

## Детальніше

---

Виклик вирішено	Домен	Тип рішення
5. Посилення економічної та екологічної ефективності ланцюжків поставок лісу	Заготівля, інфраструктура, логістика	Платформи співпраці, длшістичні хаби
Ключові слова	Цифрові рішення	Інновація
--	так	Ні
Країна походження	Масштаби застосування	Початок і кінець року
Фінляндія	Національний	--

## Контактні дані

---

Власник або автор	Репортер
<b>Trimble</b>	

<https://forestry.trimble.com/>

## REFERENCES AND RESOURCES

---

Основний веб-сайт	Ресурси
<a href="https://www.logforce.fi/">https://www.logforce.fi/</a>	<b>CFLogistics</b>
Веб-сайт проекту	
--	
Посилання на проект	
--	

логотип кращої  
практики

логотип основної  
організації



Краща практика розроблена в рамках проекту  
Rosewood

Дата публікації  
17 вер 2019



This project has received funding from the European Union's Horizon  
2020 research and innovation programme under grant agreement No.  
862681

A TOOL FROM ROSEWOOD 4.0, DESIGNED AND DEVELOPED BY

