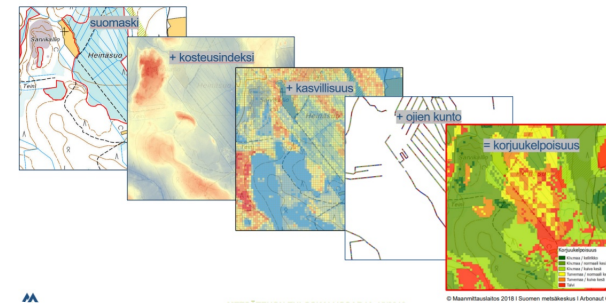


Harvesting capacity maps



The Best Practice is addressing the challenge of soft terrains in harvesting.

It eases planning of harvesting locations and anticipating of harvesting of different forested areas. It considers only the static features of forest, not daily weather for example. However, bearing capacity in three different summer moisture condition classes is considered in the maps.

The material of the mainland Finland harvesting maps contains rasterized harvesting maps describing the terrain's bearing capacity. The capacity is classified in six categories. The maps tell when it is possible to go into the forest with the harvester. The material is free to use.

Подробиці

Походження деревини

Ліс

Тип деревини

Стовбурна деревина

Потенціал для мобілізації

Not possible to assess

Потенціал для сталості - Цінність

Позитивний

Тип деревини

Stemwood

Легкість впровадження

Medium

Вплив на навколишнє середовище та біорізноманіття

Very positive/protects terrain

Легкість впровадження - Оцінка

--

Вплив на створення прибутку

Positive

Ключові передумови

Involving relevant stakeholders

Потенціал для використання

--

Тип події, на якій було представлено цей BPI

--

Концентратор

Північний центр

Вплив на створення робочих місць

Positive

Економічний вплив

Medium

Витрати на впровадження (Євро - €)

--

Потреба в особливих знаннях

IT-tool and silvicultural knowledge needed

Детальніше

Виклик вирішено	Домен	Тип рішення
5. Посилення економічної та екологічної ефективності ланцюжків поставок лісу	Заготівля, інфраструктура, логістика	Сенсори, вимірювальне обладнання
Ключові слова	Цифрові рішення	Інновація
--	так	Так
Країна походження	Масштаби застосування	Початок і кінець року
Фінляндія	Національний	--

Контактні дані

Власник або автор	Репортер
Finnish Forest Centre	
Seppo Kilpiäinen	
seppo.kilpiainen@metsakeskus.fi	
https://www.metsakeskus.fi/en	

REFERENCES AND RESOURCES

Основний веб-сайт	Ресурси
https://metsakeskus.maps.arcgis.com/apps/webappviewer	--
Веб-сайт проекту	
https://www.metsateho.fi/wp-content/uploads/Tuloskalvosarja_2019_15_Korjuukelpoisuuskartat_suunnittelun_tukena.pdf	
Посилання на проект	
--	

Краща практика розроблена в рамках проекту
Rosewood

Дата публікації
27 вер 2019



Link to Rosewood 4.0



This project has received funding from the European Union's Horizon
2020 research and innovation programme under grant agreement No.
862681

A TOOL FROM ROSEWOOD 4.0, DESIGNED AND DEVELOPED BY

